



+ de 30 ans d'expérience dans le contrôle des machines, l'analyse des risques et la formation

Vos interlocuteurs locaux
du lundi au vendredi de 07h00 à 19h00

Régions Nord : Thierry BEAUSSART

06.03.42.60.85 - thierry.beaussart@asvema.com

Régions Sud : Christian MERCIER

06.23.58.40.90 - christian.mercier@asvema.com

BUREAUX

05.55.91.73.53 - contact@asvema.com

ASVEMA



890 chemin du Pilou,
19380 NEUVILLE
Tél. : 05.55.91.73.53

★
contact@asvema.com
www.asvema.com

Parce qu'une machine
est faite pour produire
et non pour blesser,

ASVEMA

est votre partenaire SÉCURITÉ
pour concevoir, fabriquer et utiliser
tout type de machines,
dans le respect
des exigences réglementaires



Expérience

Professionalisme

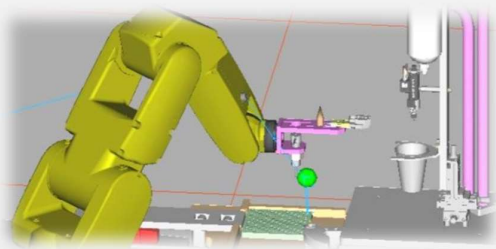
Disponibilité

Indépendance

Qualité

Réactivité

FABRICANTS RENOVATEURS



concevoir ou **modifier** des machines **en toute sécurité** et dans le respect des réglementations applicables.

ASVEMA vous aide tout le long du projet :

- ✓ à **concevoir des machines sûres** ;
- ✓ à **réaliser les documents** indispensables et obligatoires à la réalisation des machines, que sont :
 - le dossier technique ;
 - l'analyse de risques (*y compris le calcul des niveaux de performance PL/SIL*) ;
 - la notice d'instructions.

ACHETEURS



VOUS SOUHAITEZ :

vous assurer de la conformité d'une machine avant son achat.

ASVEMA vous accompagne dans vos démarches d'achat :

- ✓ lors de la **réalisation du cahier des charges** ;
- ✓ lors des **pré-réceptions** chez le fabricant, quel que soit le lieu d'intervention, afin de contrôler de la réelle conformité de la machine avant la livraison. Les coûts de mise en conformité sont ainsi maîtrisés ;
- ✓ lors de la **réception définitive** sur le site client, afin de garantir la sécurité des utilisateurs dès la mise en service.

UTILISATEURS



utiliser des machines conformes aux exigences réglementaires applicables.

ASVEMA :

- ✓ **garantit l'état de conformité** des machines mises à disposition de vos salariés ;
- ✓ **réalise des fiches de poste** pour pallier les absences de notices et faciliter le travail des intervenants ;
- ✓ **effectue les vérifications périodiques** des machines soumises.

ASVEMA effectue également des **FORMATIONS** pour **améliorer vos compétences** : réglementations, contexte réglementaire, utilisation des machines, ...



Qualiopi
processus certifié
RÉPUBLIQUE FRANÇAISE

La certification qualité a été délivrée au titre de
l'action de formation

Spécialiste de la réglementation <Machines>,
ASVEMA met à votre disposition son savoir-faire
pour garantir la réussite de vos projets.



Disponibilité

Réactivité

Qualité

Indépendance

Expérience

Professionalisme